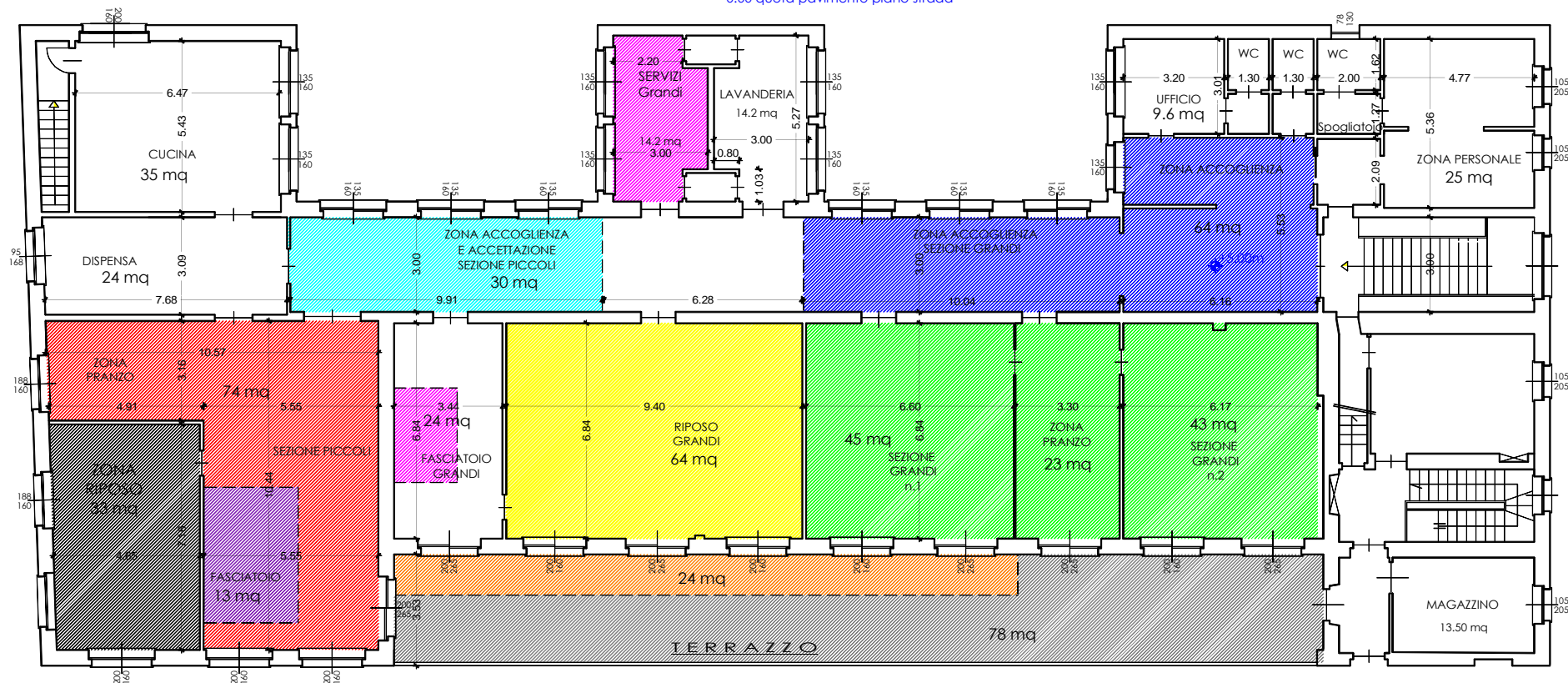


PLANIMETRIA ASILO NIDO DI MIAGLIANO

QUOTE ALTIMETRICHE

- +5.00m quota pavimento P.1.
- +0.50m quota pavimento P.T.
- 0.00 quota pavimento piano strada



VERIFICA REQUISITI DDGR N.54-3346 DEL 08.06.1975 E 77-3869 DEL 07.07.1976: SEZIONE LATTANTI (N.8 BIMBI TOTALI)

Zona di ingresso e deposito carrozzine-spazio di accettazione: $1.60\text{mq} \times 8 \text{ n}^\circ \text{bimbi} = 12.8\text{mq} < 30\text{mq}$ effettivi

Soggiorno e zona per alimentazione, cucinetta per la preparazione pappe: $3.00\text{mq} \times 8 \text{ n}^\circ \text{bimbi} + 6.00\text{mq} = 30\text{mq} < 61\text{mq}$ effettivi

Zona riposo= $2.00\text{mq} \times 8 \text{ n}^\circ \text{bimbi} = 16\text{mq} < 33\text{mq}$ effettivi

Spazio per servizi igienici: $1.00\text{mq} \times 8 \text{ n}^\circ \text{bimbi} = 8\text{mq} < 13\text{mq}$ effettivi

VERIFICA REQUISITI DDGR N.54-3346 DEL 08.06.1975 E 77-3869 DEL 07.07.1976: SEZIONE DIVEZZI (N.16 BIMBI TOTALI)

ingresso e deposito a carrozzine ed accettazione: $0.90\text{mq} \times 16 \text{ n}^\circ \text{bimbi} = 14.4\text{mq} < 64\text{mq}$ effettivi

Spazio per soggiorno pranzo: $3.70\text{mq} \times 16 \text{ n}^\circ \text{bimbi} = 59.2\text{mq} < 113\text{mq}$ effettivi

Spazio per riposo: $2.00\text{mq} \times 16 \text{ n}^\circ \text{bimbi} = 32\text{mq} < 64\text{mq}$ effettivi

Spazio per servizi igienici: $1.20\text{mq} \times 16 \text{ n}^\circ \text{bimbi} = 19.2\text{mq} < 20 \text{mq}$ effettivi

Spazio per disimpegni e ripostigli: $0.20\text{mq} \times 16 \text{ n}^\circ \text{bimbi} = 3.2\text{mq} < 13.5\text{mq}$ effettivi (magazzino)

Spazi interni per i servizi generali: Nucleo servizi(cucina dispensa, lavanderia, guardaroba stieria deposito materiale spogliatoio personale,servizi igienici per adulti, locale pluriuso per il personale > 100mq effettivi

Spazi esterni: spazi pavimentati e coperti per il soggiorno all'aperto: $1.00 \times 24 \text{ n}^\circ \text{bimbi} = 24\text{mq} = 24\text{mq}$ effettivi

spazi pavimentati liberi non coperti per attività e percorsi all'aperto: $3.50 \times 24 \text{ n}^\circ \text{bimbi} = 84\text{mq}$ -10% ammissibile = $76\text{mq} < 78\text{mq}$ effettivi.

bagno disabili al piano terra

VERIFICA RAPPORTI AEROILLUMINANTI

ZONA PERSONALE: $2 \times 1.05 \times 2.05 = 4.30\text{mq} > 25\text{mq}/8 = 3.13\text{mq}$

UFFICIO: $1.35 \times 1.60 = 2.16\text{mq} > 9.6/8 = 1.20\text{mq}$

ZONA ACCOGLIENZA+ZONA ACCOGLIENZA SEZIONE GRANDI E PRIMAVERA+

ZONA ACCOGLIENZA SEZIONE PICCOLI: $7 \times 1.35 \times 1.60 = 15.12\text{mq} > (34+79)\text{mq}/8 = 14.12\text{mq}$

LAVANDERIA: $2 \times 1.35 \times 1.60 = 4.32\text{mq} > 14.2/8 = 1.78\text{mq}$

SERVIZI GRANDI E PRIMAVERA: $2 \times 1.35 \times 1.60 = 4.32\text{mq} > 14.2/8 = 1.78\text{mq}$

CUCINA: $2 \times 1.35 \times 1.60 + 2.00 \times 1.60 = 7.52\text{mq} > 35/8 = 4.38\text{mq}$

SEZIONE PICCOLI+ZONA PRANZO: $1.88 \times 1.60 + 2 \times 2.00 \times 1.60 + 2.00 \times 2.65 = 14.71 > 74/8 = 9.25\text{mq}$

SEZIONE PICCOLI ZONA RIPOSO: $1.88 \times 1.60 + 2.00 \times 1.60 = 6.21 > 33/8 = 4.12\text{mq}$

SEZIONE PRANZO SEZIONE PRIMAVERA: $2.00 \times 2.65 = 5.30\text{mq} > 24/8 = 3.0\text{mq}$

SEZIONE PRIMAVERA + ZONA RIPOSO GRANDI E PRIMAVERA: $2 \times 2.00 \times 1.60 + 2.00 \times 2.65 = 11.70\text{mq} > 64/8 = 8\text{mq}$

SEZIONE GRANDI N.1: $2.00 \times 1.60 + 2.00 \times 2.65 = 8.50\text{mq} > 45/8 = 5.63\text{mq}$

ZONA PRANZO SEZIONE GRANDI: $2.00 \times 2.65 = 5.30\text{mq} > 23/8 = 2.88\text{mq}$

SEZIONE GRANDI N.2: $2.00 \times 1.60 + 2.00 \times 2.65 = 8.50\text{mq} > 43/8 = 5.38\text{mq}$